

# MORE SAFER, MORE EASIER

어렵고 복잡한 발치는 그만! 쉽고 외상이 없는 발치!  
EASY 발치 세트로 가능합니다.

건양대병원 구강악안면외과 장호열 교수



EASY EXTRACTION BASIC SET는 아래 케이스에 매우 유용합니다.

- 근관치료 된 치아의 발치
- 의도적 치아재식술
- 파절이 우려되는 잔존치근 발치
- 발치 후 즉시 임플란트 식립
- 발치 중 치근 파절편의 제거

FDA CE ISO13485



www.dentalstudio.co.kr

\*EASY SERIES는 단품 또는 개별 SET상품으로도 구입이 가능합니다.

©2017 DENTAL STUDIO Company. All Rights Reserved.

DENTAL STUDIO



# NEW COMPOSITION EASY EXTRACTION BASIC KIT

덴탈스튜디오만의 특화된 형태의 디자인

덴탈스튜디오는 임플란트의 안전성을 높이고 데미지를 최소화하기 위해 창의적이고 혁신적인 메커니즘으로 오랜 연구와 개발로 이지 시리즈를 탄생시켰습니다.  
기존 일반툴의 고정관념을 뛰어넘어 사용자의 편리성을 추구하며, 더욱 안전하고 정밀한 수술을 돕는 이지 시리즈에서도 고객이 가장 선호할 수 있는 구성으로 치아 발치와 식립 시 치조골의 데미지를 최소화 할 수 있도록 돕는 주요 제품군을 세트로 제안합니다.

EASY PERIOTOME

EASYLUX

EASY FORCEP

SURGICAL CURETTES



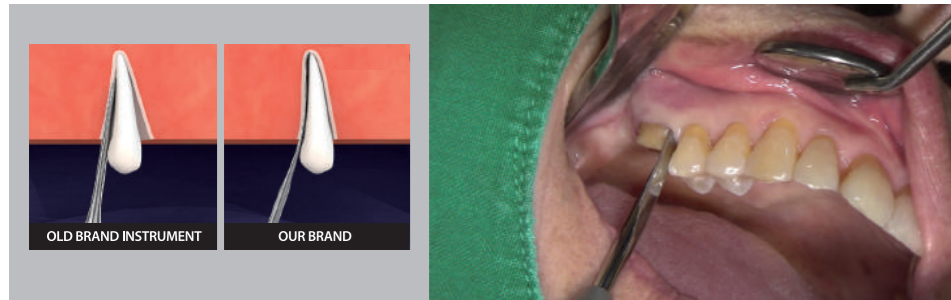
EASY TOOL 사용 발치 전, 발치 후  
치조골의 데미지를 최소화하여 잔존 치질과 치조골의 손상없이 발치가 된 것을 볼 수 있다.

## EASY PERIOTOME

- 이지 페리오톰 -



얇고 Flexible 타입으로 자유자재로 휘어지는 제품입니다. 치주인대를 절단하면서 치근단부 방향으로 용이하게 접근이 가능하여 치조골의 손상 없이 치아를 탈구 시킬 수 있습니다.



EASY PERIOTOME 사용

## EASYLUX

- 이지럭스 -



기존 luxator와 다르게 flexible and thin blade를 가지고 있는 NEW EASYLUX입니다. 이러한 구조적 특징으로 인해 EASYLUX의 tip이 PDL space 내로 쉽게 파고들어 작은 힘으로도 치조골로부터 치아의 탈구를 유도할 수 있습니다. 또한 주변 연조직과 치조골의 손상을 최소화시킬 수 있기 때문에 비외상성 발치(Atraumatic extraction)를 가능하게 합니다.



EASYLUX 사용

## EASY FORCEP

- 이지 포셉 -



팁의 특화된 디자인으로 기존의 치아를 잡고 발치하는 방식이 아닌 치주 안쪽을 파고들어 발치하는 새로운 접근방식으로 렉세이션 효과와 잔존 루트가 남아있을 가능성이 적고, 치조골의 데미지를 최소화 할 수 있습니다.



EASY FORCEP 사용 FORCEP1, FORCEP2

## SURGICAL CURETTES

- 서지컬 큐렛 -



소파술 및 낭종제거와 치아발치 후 과사조직 제거에 사용하는 제품으로 미세한 SAW형태의 TIP이 눌러 붙어있는 육아 조직의 소파를 빠르고 쉽게 긁어내어 제거하는데 용이합니다.



SURGICAL CURETTES 사용